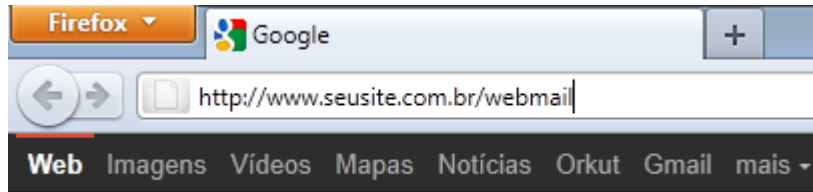
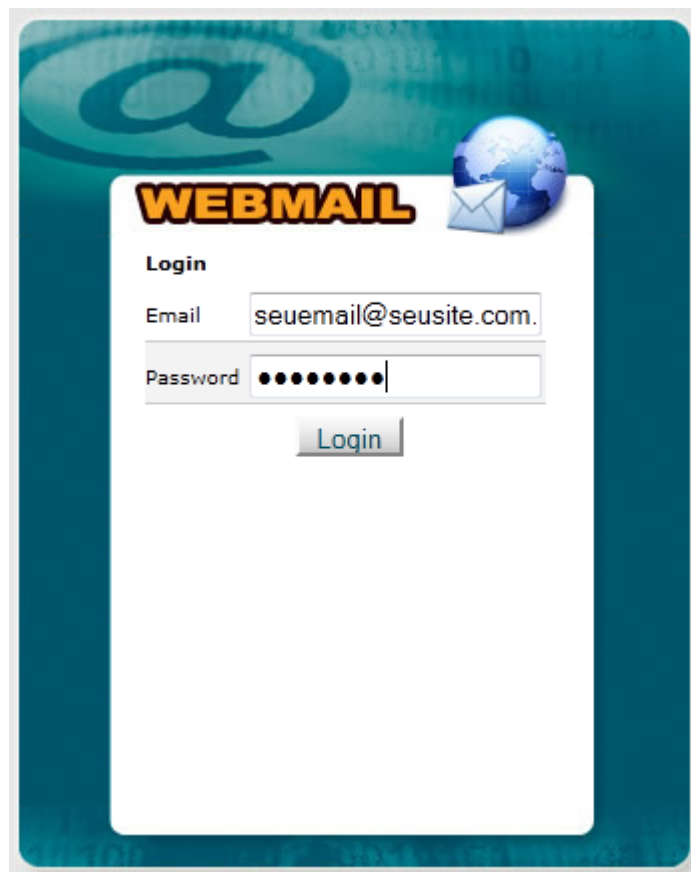


## ACESSANDO SEU E-MAIL VIA WEBMAIL

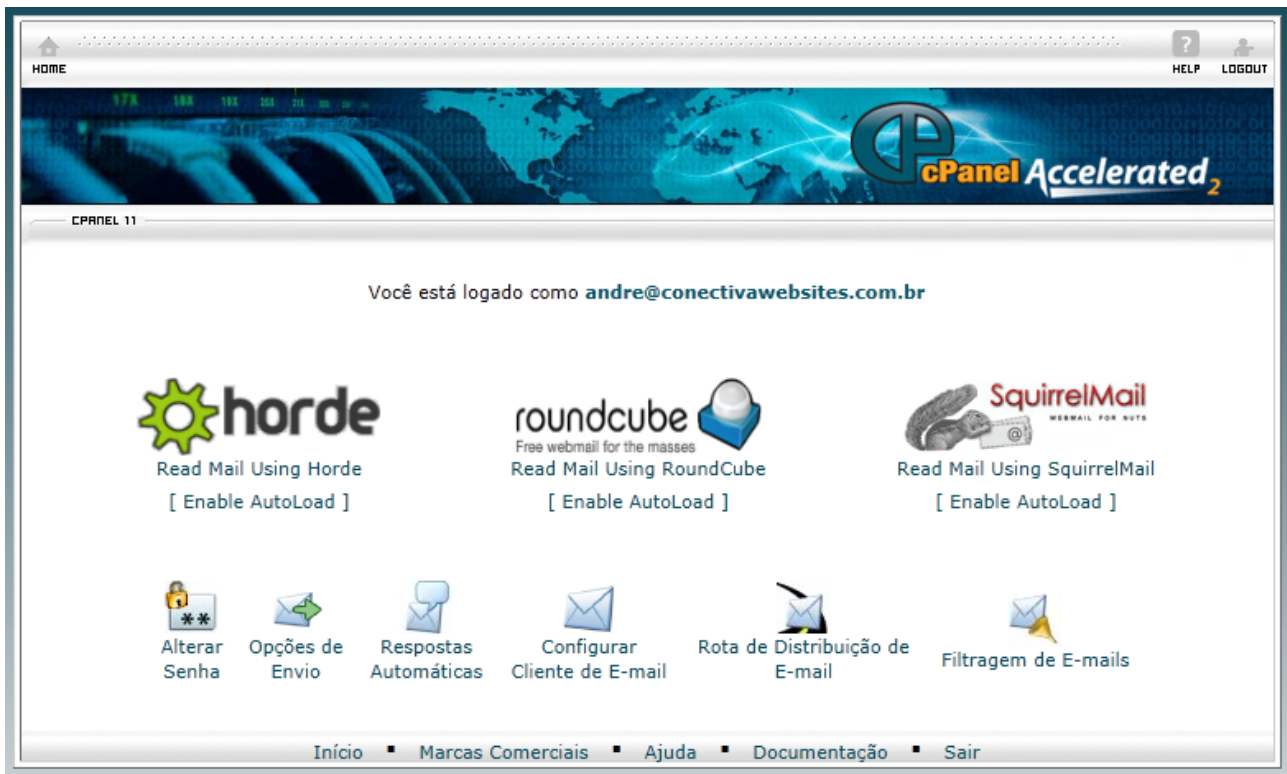
1) Abra o navegador de internet de sua preferência e acesse seu site /webmail. Por exemplo, <http://www.seusite.com.br/webmail>.



2) Uma janela pedirá para você digitar o login e a senha. O login será seu endereço de e-mail completo, por exemplo, [seuemail@seusite.com.br](mailto:seuemail@seusite.com.br) e sua senha, caso você não tenha ou não lembre, entre em contato com nosso suporte técnico e solicite.

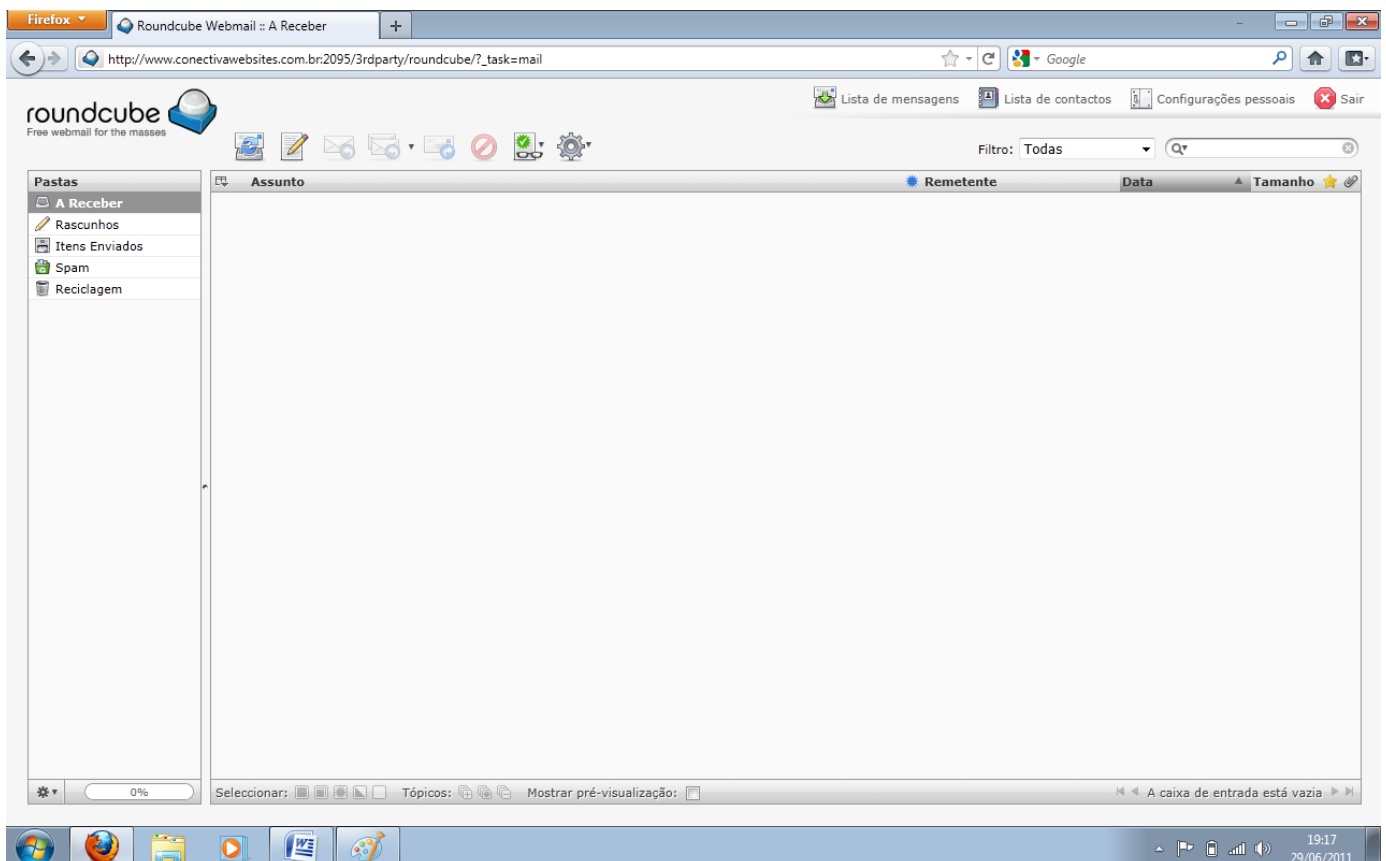
A screenshot of a webmail login form. The form is titled 'WEBMAIL' in large, bold, orange letters. Below the title, there is a 'Login' section. It contains two input fields: 'Email' with the text 'seuemail@seusite.com.' and 'Password' with a series of dots. Below the password field is a 'Login' button. The background of the form is a teal color with a large '@' symbol and a globe icon.

3) Após digitar seu login, senha e clicar em Login, você entrará na página principal do Webmail. Atenção: 5 tentativas erradas de acesso irão bloquear seu IP no servidor. Caso isto ocorra, entre em contato com nosso suporte técnico e solicite o resete da senha e o desbloqueio do seu IP.



4) Utilize o ícone “Alterar Senha” para trocar sua senha caso necessite.

5) Você possui 3 interfaces diferentes para visualizar seus e-mails: Horde, Round Cube e Squirrel Mail. Você pode utilizar qualquer uma delas. (nós indicamos a Round Cube por oferecer uma aparência mais agradável)



6) Na tela acima, você já se familiarizará com uma tela comum de webmail, com caixa de entrada (a receber), rascunhos, itens enviados, mensagens marcadas como SPAM, lixeira (reciclagem) etc.

7) Após a utilização do seu webmail, não esqueça de clicar em “Sair”.